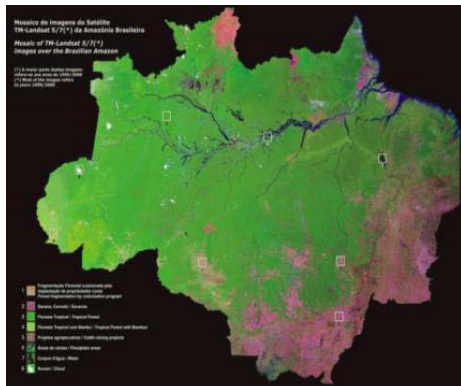


Moratória da Soja



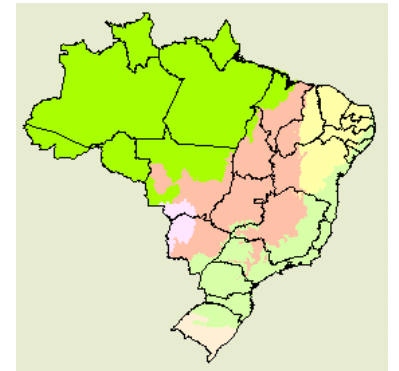
Resultados do Terceiro Ano de Mapeamento e Monitoramento



Carlo Lovatelli



São Paulo – Brasil
08 de julho de 2010





ROTEIRO

- Sobre a Moratória da Soja
- Seleção de áreas: critérios e metodologia
- Inovações deste ano
- Resultados
- Desafios
- Conclusões



SOBRE A MORATÓRIA DA SOJA

- É o **compromisso** das associadas da ABIOVE e ANEC de **não comercializar a soja** plantada em **áreas desflorestadas do Bioma Amazônia após julho de 2006**
- Foi renovada em julho de 2009 com o objetivo de dar continuidade ao processo de fortalecimento da governança naquele Bioma



SELEÇÃO DE ÁREAS: CRITÉRIOS

- O monitoramento teve foco nos três estados produtores de soja do Bioma Amazônia: MT, PA e RO
- Foram selecionadas os polígonos dos municípios com área plantada superior a 5 mil ha, sendo excluídas as Áreas Protegidas e Assentamentos
- Como consequência, esses critérios eliminaram as áreas com baixa probabilidade de ocorrência de soja



SELEÇÃO DE ÁREAS: METODOLOGIA

- Um sistema de análise desenvolvido pelo INPE foi aplicado para **exclusão de áreas não-agrícolas**
- Foram geradas listas com áreas para **identificação *in loco* do uso e ocupação do solo e proprietário/arrendatário**



INOVAÇÕES DESTE ANO (1)

- A mudança no padrão do desmatamento geral do Bioma **suscitou a hipótese** de que poderia haver **desmatamento incremental** relacionado à soja em áreas menores de 100 ha
- Dessa forma, foi realizado **censo de todas as áreas maiores de 25 ha**, sendo selecionadas para sobrevôo **todas as áreas com potencial de plantio de soja**



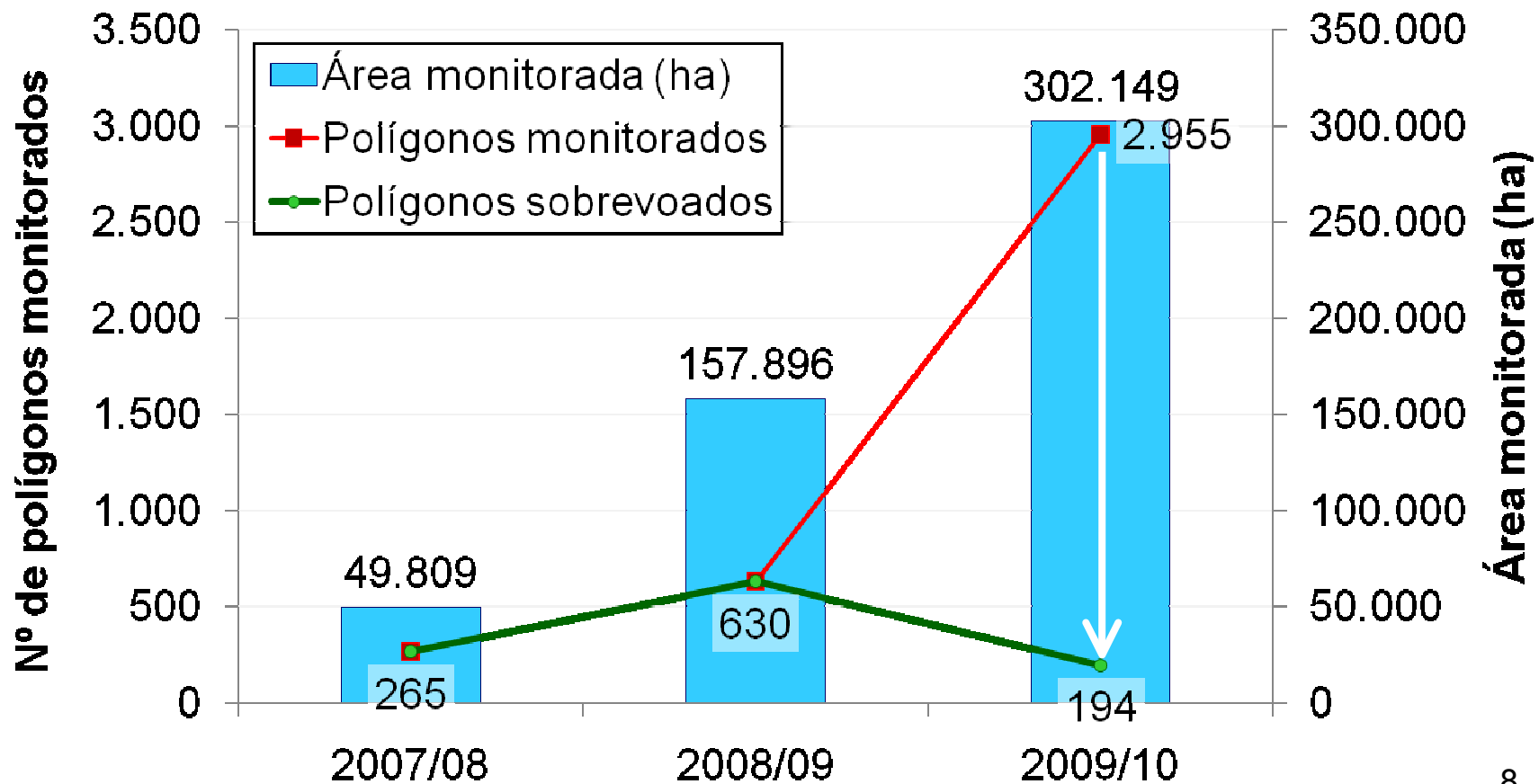
INOVAÇÕES DESTE ANO (2)

- **Nova metodologia é mais eficaz:** amplia a área monitorada e concentra esforços nas áreas relevantes
- **Hipótese de desmatamento incremental para expansão da soja foi testada pela nova metodologia**



AUMENTO DA COBERTURA E DA EFICÁCIA

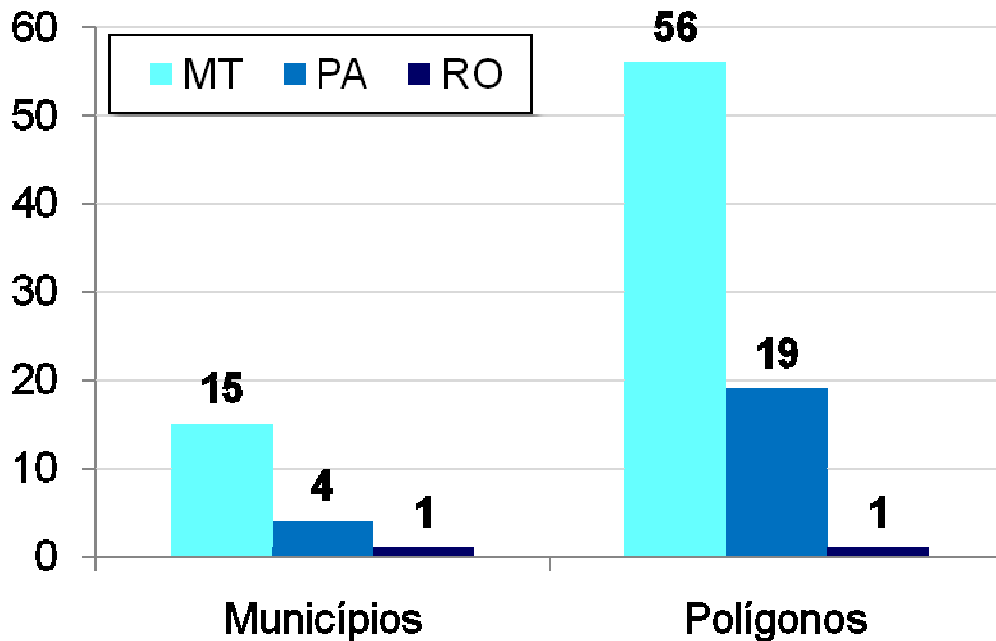
A nova metodologia permitiu excluir 2.761 polígonos sem área agrícola.





RESULTADOS

Número de municípios e de polígonos identificados com soja



Foi identificado plantio de soja em **76 polígonos**, **distribuídos em 20 municípios**, dos três principais estados produtores de soja do Bioma Amazônia



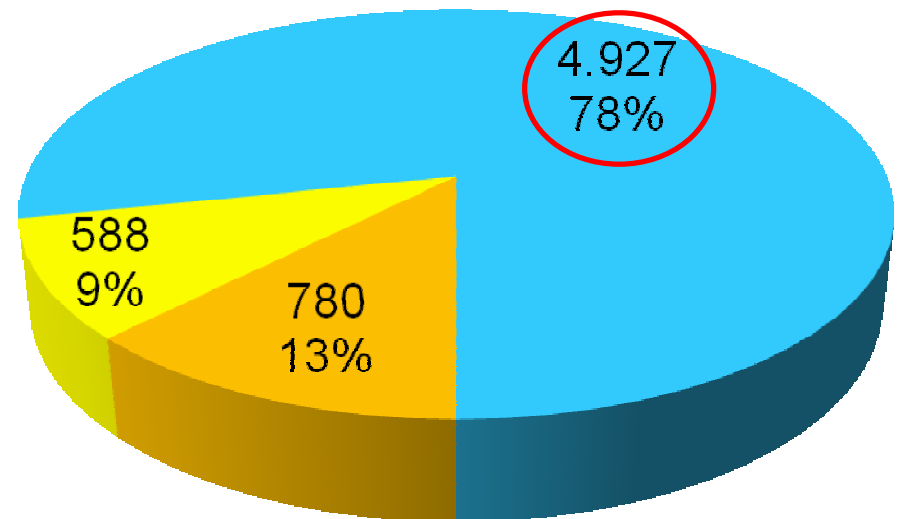
RESULTADOS

78% da área plantada com soja em novos desmatamentos foi proveniente de áreas maiores de 100 ha

A ampliação da cobertura do monitoramento mostrou a **baixa representatividade dos polígonos menores de 100 ha**

6.295 ha plantados com soja

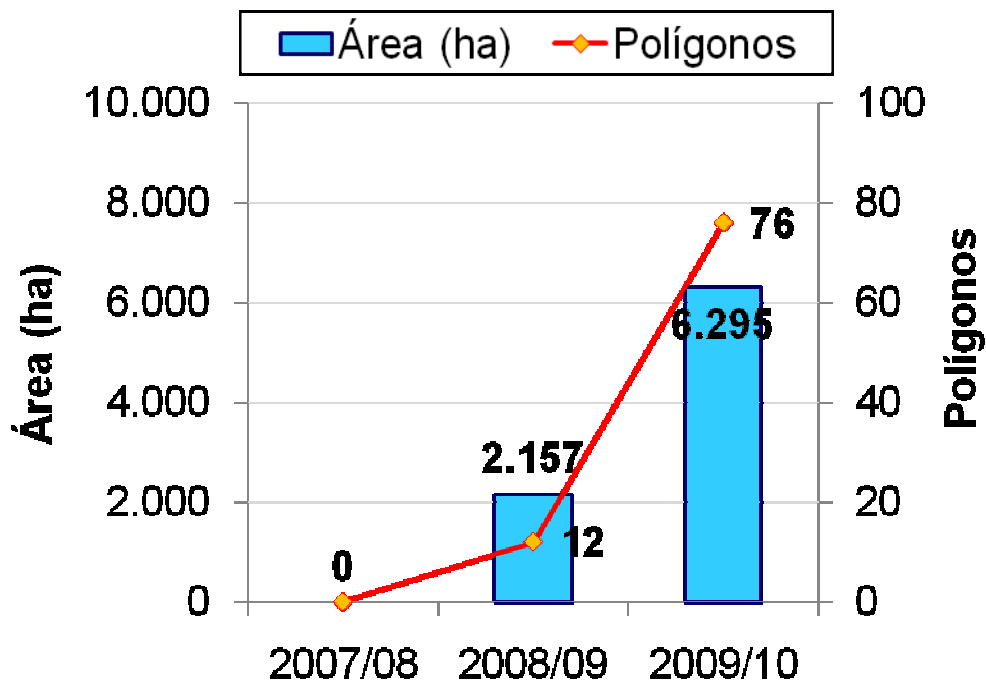
■ 25-50 ■ 50-100 ■ >100





RESULTADOS

Área e número de polígonos com plantio de soja



Houve crescimento da área e do número de polígonos identificados com plantio de soja

Apesar disso, a **análise** dessa evolução **pode ser feita somente para as áreas maiores de 100 ha** em função da mudança metodológica



RESULTADOS

- Prováveis causas do aumento de soja em áreas desmatadas:
 - Maior tempo decorrido entre o desmatamento e a implantação das lavouras de soja: aumento de áreas mais antigas
 - Aumento do número de polígonos da classe >100 ha em função da nova metodologia e da incorporação das classes 25-50 ha e 50-100 ha
 - Aumento da área monitorada em decorrência da incorporação de um ano adicional de desmatamento
 - Favorecimento do plantio de soja (aumento da área) diante da conjuntura favorável do mercado

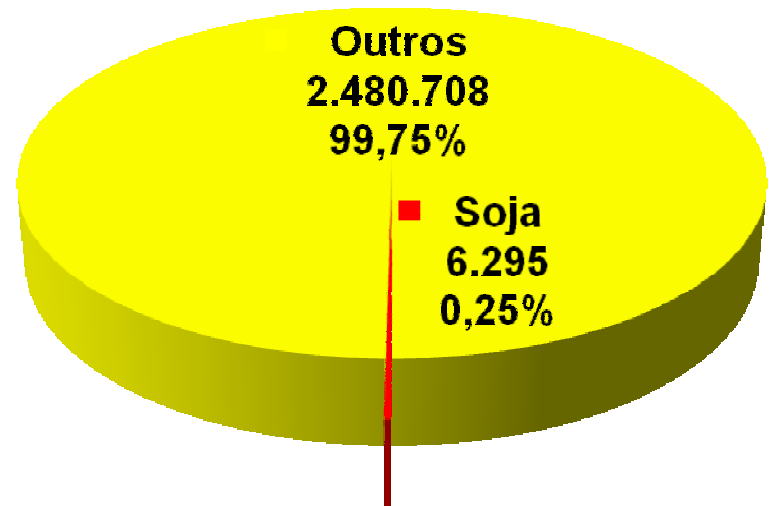


RESULTADOS

A participação da soja foi equivalente a apenas **0,25%** da área **total desmatada**, nos últimos 3 anos, nos estados do MT, PA e RO

Além disso, os **6.295 ha** correspondem a apenas **0,36%** da área de soja nesses municípios, o que rejeita a hipótese de desmatamento incremental relacionado ao plantio de soja

Participação da soja no desmatamento





DESAFIOS: REABILITAÇÃO

- Está em discussão no GTS a **adequação dos produtores** não conformes com a Moratória da Soja, a qual poderá ser feita, após um prazo a ser definido, mediante:
 - **Cadastramento** da propriedade junto ao órgão ambiental competente; ou
 - **Isolamento** da área desmatada pós julho de 2006 a fim de permitir a regeneração natural.
- Assim procedendo, o produtor poderá vender sua produção às empresas da ABIOVE e ANEC



DESAFIOS: GOVERNANÇA

- **O sucesso da iniciativa**, conduzida de forma conjunta pelo setor empresarial e organizações da sociedade civil, levou à **sua prorrogação até julho de 2011**
- Com isso, busca-se contribuir com o processo de fortalecimento da **governança do Bioma**, principalmente aquela sob responsabilidade do **Estado**
- O GTS conta com as **ações do MMA para melhoria da governança** do Bioma Amazônia



CONCLUSÕES

- A Moratória da Soja concluiu com sucesso mais um monitoramento e as partes decidiram renová-la por mais 1 ano
- A iniciativa ganhou importante **aprimoramento metodológico desenvolvido pelo INPE**
- Os resultados mostram a **pequena participação da soja nos desmatamentos pós julho de 2006** e geram informações para entendimento das suas causas



GTS Grupo de Trabalho da Soja – Moratória 2010

MEMBROS DO GTS

